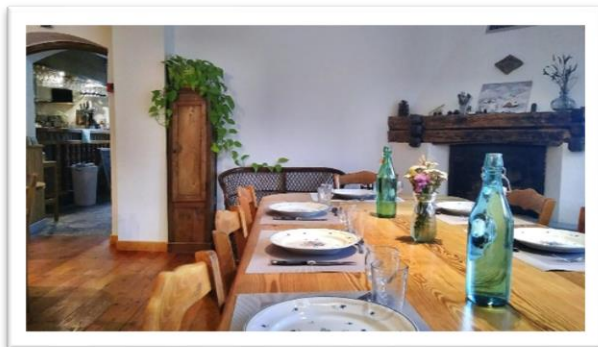


**RAPPORT
D'ACTIVITE
2022**



CHIFFRES CLES 2022

357 Porteurs de projets accueillis

84 Projets financés

132 Prêts à 0% décaissés (INHA + PHCR+PH Solidaire)

755 700€ de Prêts d'honneur plateforme engagés

60 000€ de Prêts Agricole

339 000€ de Prêts PHCR et PH Solidaire engagés

1 094 700€ de Prêts à 0% engagés

8 638 672€ de Prêts bancaires mobilisés

8.5 d'Effet levier bancaire

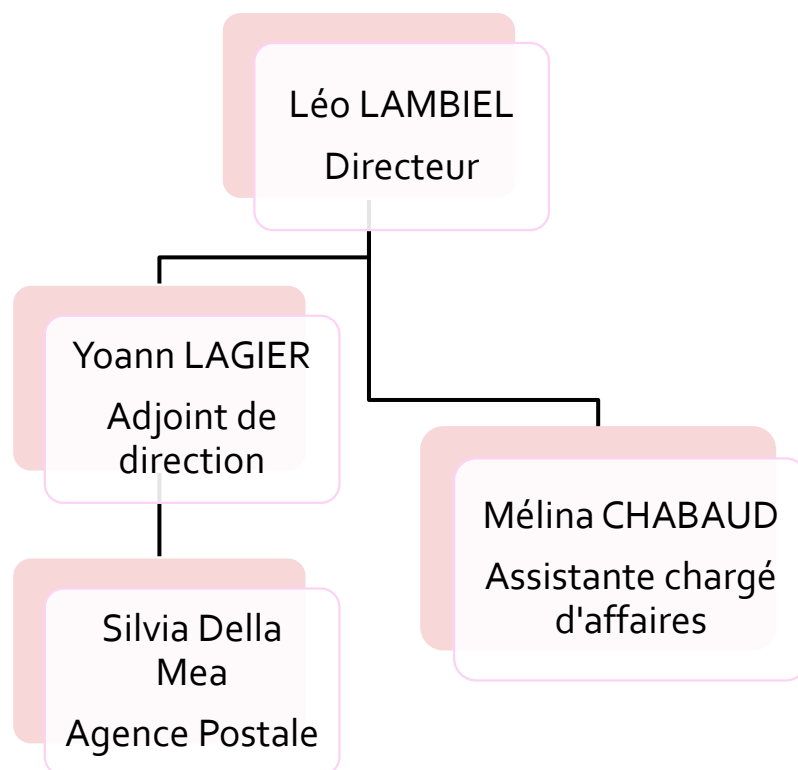
221 Emplois créés ou maintenus

97% de taux de pérennité à 3 ans

21 Dossiers accompagnés par INHA et financés par la **Fondation de la Deuxième Chance** pour un montant total de subvention **57 472 €**

En 2022, l'activité de création/reprise d'entreprise a été maintenue au même niveau qu'en 2021. **9 733 372 €** ont été injectés dans l'économie du territoire de la plateforme.

PRESENTATION DE NOTRE EQUIPE



Travail remarquable de l'ensemble de nos bénévoles

21 Administrateurs
67 Membres du comité d'agrément

4 SALARIES :

3.63 ETP (équivalent temps plein)

En 2022

10 journées de Comités d'Agréments

41 heures de bénévolat

Valorisées à 15 575€

Nos DISPOSITIFS EN 2022

Appui personnalisé au montage du projet

Accueil des porteurs de projet
Accompagnement technique
Matinales de création d'entreprise
Ateliers thématiques animés par des spécialistes

Soutien financier adapté aux besoins de l'entreprise

Prêt d'honneur INHA à 0% à la création, reprise et au développement d'entreprise
Prêt PH Solidaire à 0%
Prêt BPI création/reprise/renfort à 0%
Prêt agricole à 0% à la création, reprise et développement d'entreprise
Dispositif « Ma Boutique à l'Essai »

Gestion de 2 Agences postales Communales

APC La Salle Les Alpes
APC Montgenèvre

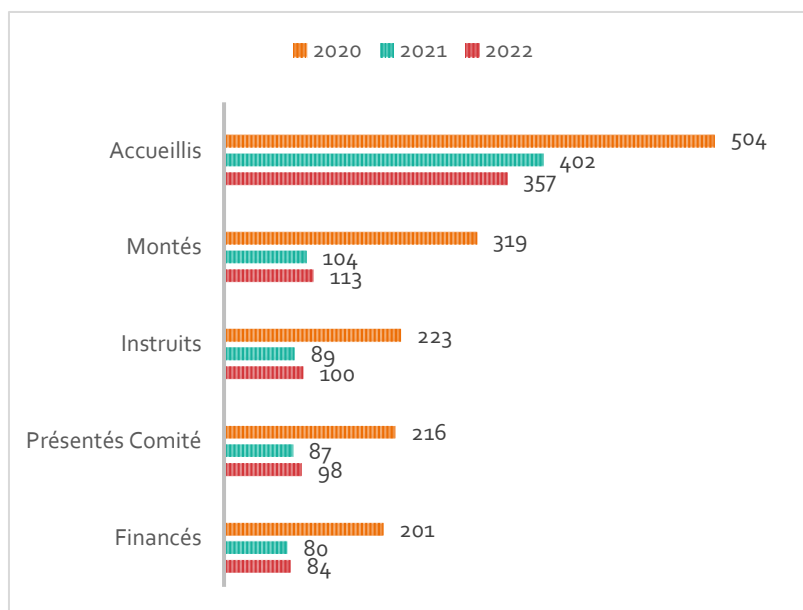
Fondation de la Deuxième Chance

Demandes de subvention pour les projets de création d'entreprise ou de formation sur le département 05 et 04

Suivi des entreprises accompagnées

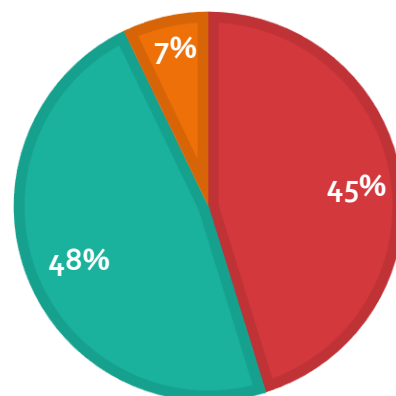
Suivi périodique
Ateliers thématiques
Club Elles's Business

ÉVOLUTION ACTIVITE EN 2022



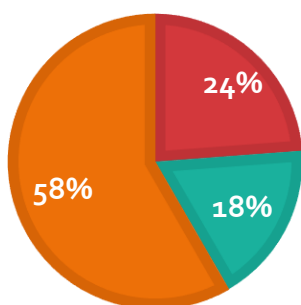
RÉPARTITION SELON LE TYPE DE PROJET

■ Création ■ Reprise ■ Croissance

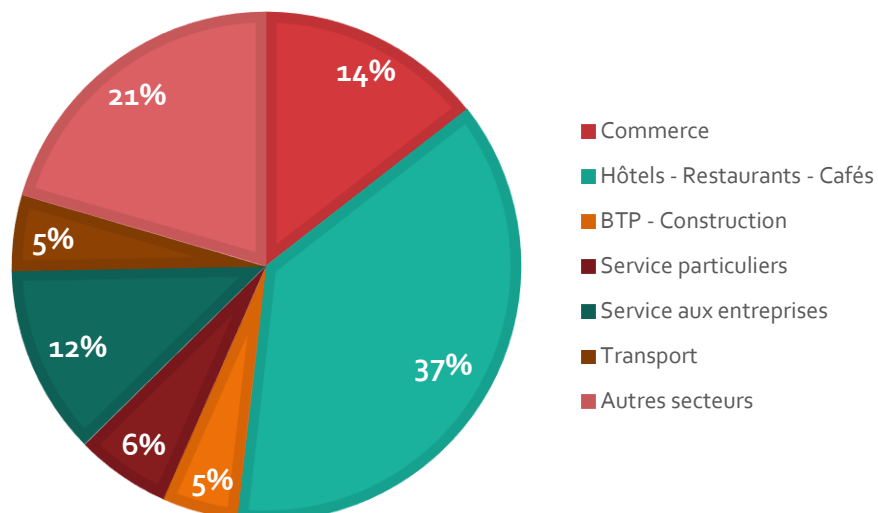


RÉPARTITION SELON LE STATUT JURIDIQUE

■ Entreprise individuelle ■ Société unipersonnelle
■ Société



SECTEURS D'ACTIVITES LES PLUS SOUTENUS





122 porteurs de
projet financés

DONT

49 demandeurs
d'emploi soit 40 %

45 indépendants
soit 36 %

28 salariés soit 24 %



39%

De femmes



23%

De seniors (+45 ans)



22%

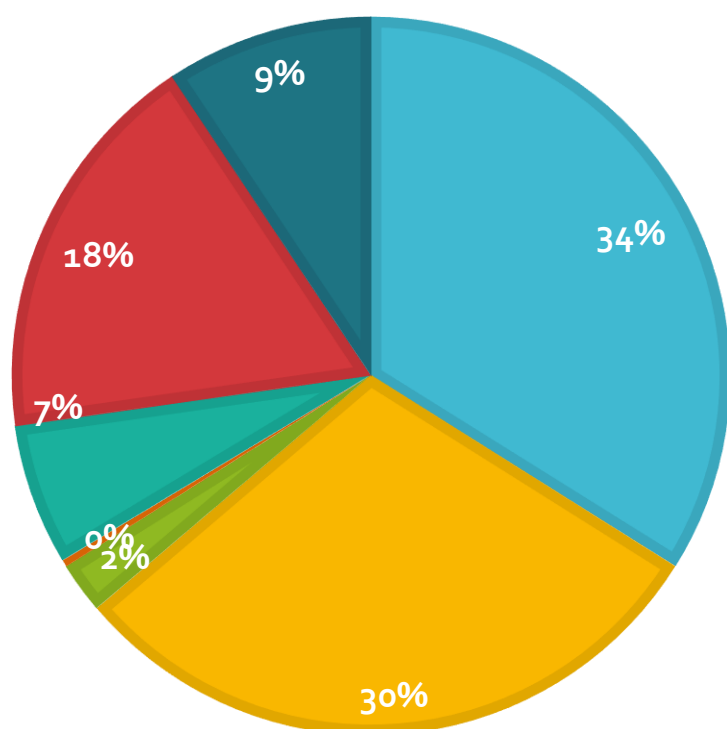
De jeunes (-30 ans)

221 emplois
créés ou maintenus

FINANCEMENT BANCAIRE ASSOCIE AU PROJETS INHA EN 2022

8 638 672 €

de prêts accordés par les
banques en complément



- Banque Populaire
- Crédit Agricole
- Caisse d'Épargne
- Crédit Mutuel
- CIC
- Prêts en cours de négociation
- Autres banques

8.5 effets

levier bancaire

9 733 372 €

investis dans l'économie de
notre territoire

ACCOMPAGNEMENTS SPECIFIQUES EN 2022

PROGRAMME DEPARTEMENTAL D'INSERTION (PDI)

Ce dispositif, que la plateforme a intégré en 2020 en partenariat avec le Département des Hautes Alpes, propose aux personnes bénéficiaires du RSA de réaliser des actions d'insertion en vue d'améliorer leur situation au niveau social, de la santé, professionnel, logement...

La plateforme accompagne le public visé via le dispositif de la Fondation de la 2^{ème} Chance avec 3 RDV individuels. Une réunion mensuelle est tenue avec les partenaires sociaux de notre territoire afin de définir le suivi individuel de chaque bénéficiaire.

MA BOUTIQUE A L'ESSAI EN 2022



Un dispositif pour **redynamiser les centres-bourges !**

- **Tester son projet** au sein d'un local commercial vacant
- **Pour une durée de six mois** renouvelables deux fois
- **Avec un loyer modéré**
- En bénéficiant d'un **accompagnement spécifique**

**UN PROJET QUI PROFITE A TOUS : ENTREPRENEURS – PROPRIETAIRES DES LOCAUX –
COLLECTIVITES LOCALES – CITOYENS !**

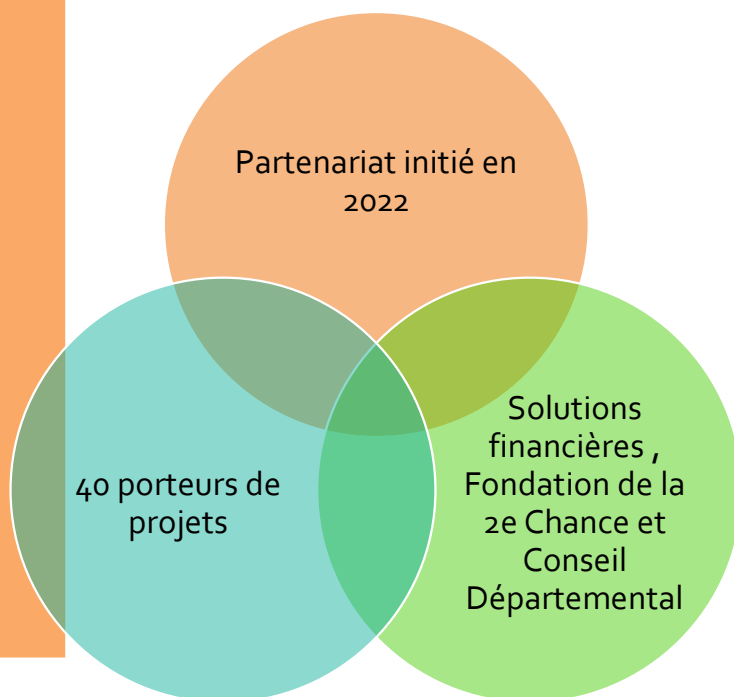
REFERANT UNIQUE RU RSA

EN PARTENARIAT AVEC LE CONSEIL DEPARTEMENTAL

Accompagnement de 40 porteurs de projet, bénéficiaires du RSA. Objectif, lever les freins au développement de l'activité.

Accompagnement individuel et collectif

Partenariat opérationnel avec les chantiers de réinsertion, les MSA, la Miraille, les Fils d'Ariane, les assistants sociaux



Hautes-Alpes
le département

FONDATION DE LA 2^{EME} CHANCE EN 2022

La plateforme INHA est déléguée de site de la Fondation de la Deuxième Chance sur les départements du 04 et du 05. Ce dispositif exceptionnel, destiné à un public en rupture sociale, physique, psychologique, permet d'octroyer une subvention aux personnes mettant en place un projet de "rebond de vie" personnel et professionnel.

21 lauréats

accompagnés et financés en 2022



DONT

11 projets de création
d'entreprises



57 472 € de
subventions accordées en
2022

10 projets de formation
permis de conduire,
achat d'un véhicule



DEPUIS 2004 :

71 projets de
création
d'entreprise
245 793€ de
subventions
accordées



142 projets de
formation
483 794 € de
subventions
accordées



213 lauréats
soutenus
729 587€ de
subventions
accordées

GESTION DE 2 AGENCES POSTALES COMMUNALES

La plateforme a pris en gestion l'Agence Postale Communale de la Salle les Alpes depuis le 1 février 2017.

Une convention entre La Poste, la commune de La Salle Les Alpes et Initiative Nord Hautes Alpes a été actée.

En 2022 :

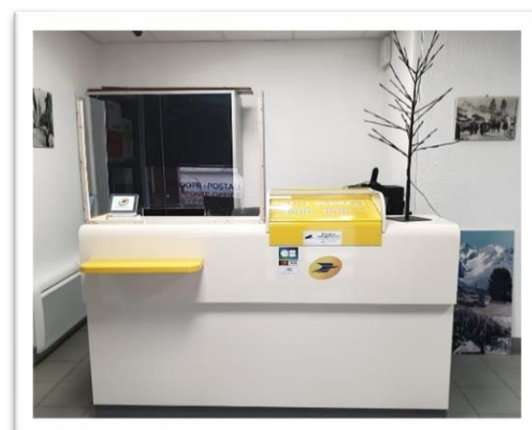
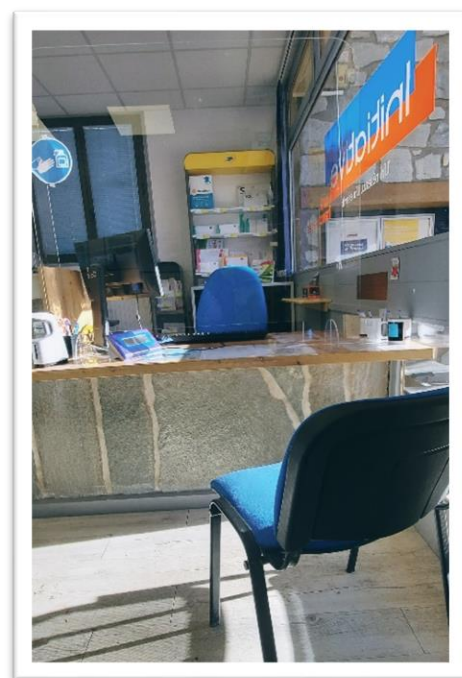
- Une salariée à 0.83 ETP
- Près de 7761 opérations annuelles
- 33 clients par jour en moyenne

La plateforme a pris en gestion l'Agence Postale Communale de Montgenèvre depuis le 4 novembre 2019.

Une convention entre La Poste, la commune de Montgenèvre et Initiative Nord Hautes Alpes a été actée.

En 2022 :

- Une salariée à 0.57 ETP
- Près de 2407 opérations annuelles
- 10 clients par jour en moyenne



NOS PARTENAIRES

INITIATIVE NORD HAUTES-ALPES

ANTENNES :

- JARDINS DU REAL – 05200 EMBRUN
- 1 RUE DE L'ÉGLISE – 05100 MONTGENEVRE

PERMANENCES :

- POLE EMPLOI – 05100 BRIANCON
- LUCEO PARC DU CHATEAU – 05310 LA ROCHE DE RAME
- ALTIPOLIS-05100 BRIANCON



accueil@initiative-nha.com



04 92 22 33 00



15 rue de la Guisane
05240 LA SALLE-LES-ALPES



Ce projet est cofinancé par le Fonds Social Européen dans le cadre du programme opérationnel national 2014-2020 "Emploi et Inclusion"

Inspection du Travail

